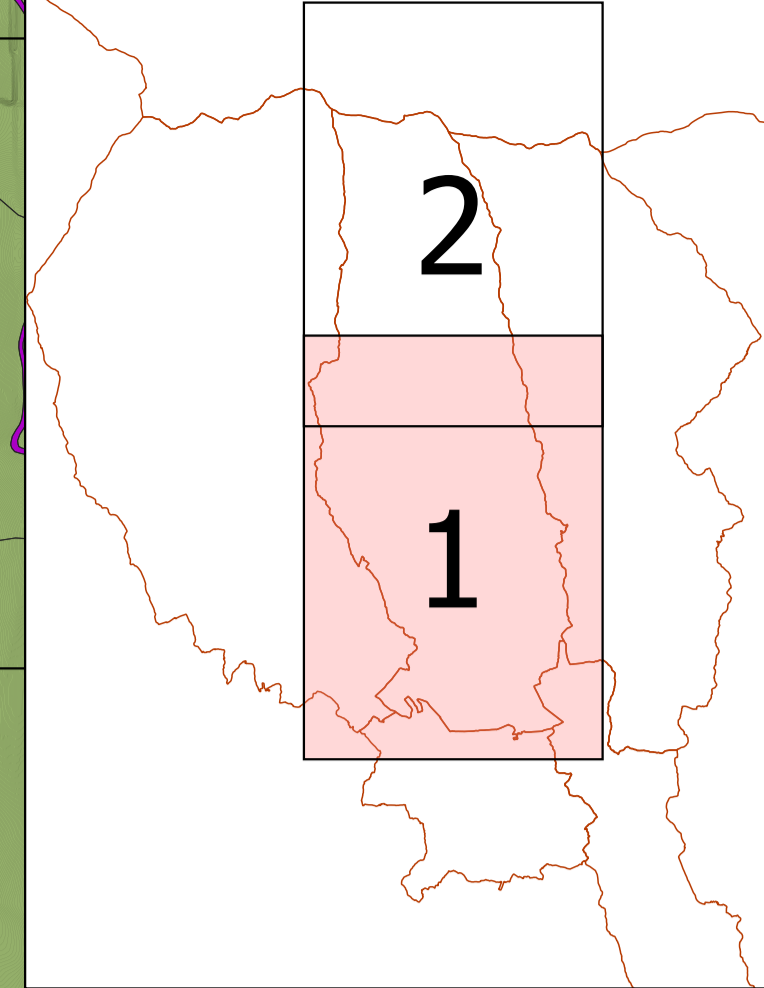


Cod UTR	Denumire Canonică (Anexa 5) & (Denumire specifică în PUG)	POT max.	CIT max.	Rh max.	Observații
L1	ZF11 - Zonă locuințe (Locuințe individuale și colective mici)	40%	1,2	P+2E	Rol: Stabilite regulile pentru zonele de case și vile, asigurând o locuire aerisită și de calitate.
L2	ZF11 - Zonă locuințe (Locuințe colective)	45%	2	P+4E	Rol: Reglementează zonele destinate blocurilor de apartamente, stabilind reguli clare pentru dezvoltarea acestora.
IP	ZF09 - Zonă instituții publice	60%	2	P+3E	Rol: Acoperă terenurile pentru școli, spitale, primărie și alte servicii publice esențiale pentru comunitate.
M1	ZF07 - Zonă centrală cu mix de funcțiuni	70%	2,1	P+2E+Et	Rol: Definiște regulile pentru linia orașului, o zonă cu densitate mare, care combină locuințe, magazine, birouri și restaurante.
M2	ZF08 - Zonă mixtă (Zonă de tranziție)	60%	2,8	P+3E+M	Rol: Asigură o trecere echilibrată între zona centrală și zonă rurală și curățește de locuințe mai limitate.
ZC	ZF07 - Zonă centrală (suprapusă cu ZRS2 - Zonă Construită Protecția)	60%	1,5	P+4E	Rol: Protejează nucleul istoric al orașului. Orice construcție sau modificare necesită reguli speciale și aviz obligatoriu de la Ministerul Culturii.
SVA	ZF14 - Zonă spații verzi, sport și agrement	10%	0,1	P	Rol: Protejează parcurile, grădini publice și bazele sportive. Construcțiile sunt strict limitate pentru a păstra caracterul verde al zonei.
ZTR	ZF18 - Alte zone (Zonă Turistică și de Acordament Montan)	20%	0,4	P+1E+M	Rol: Permite dezvoltarea zonelor turistice (pensuni, cabane, pârtii), dar cu reguli stricte pentru a proteja peisajul natural.
II	ZF12 - Zonă unități industriale și de depozitare	60%	1,8	P+2E	Rol: Stabilite regulile pentru zonele destinate fabricilor, depozitelor și altor activități economice similare.
GC	ZF13/ZF05 - Gospodărie comunală și echipare edilitară	40%	0,8	P+1E	Rol: Acoperă zonele pentru servicii esențiale cu acces restricționat, precum stația de epurare, cîmîntele sau stațiile de alimentare.
ZS	ZF15 - Zonă cu destinație specială	-	-	-	Rol: Delimitarea terenuri cu regim special (ex: unități militare). Regulile de construcție nu sunt stabilite de PUG, ci de legea specifică.



Legendă

Limite

- Limita UAT
- Limita intravilan propus
- Limita de proprietate

Regulament propus

- ZF11 - L1 - Zonă locuințe (Locuințe individuale și colective mici)
- ZF11 - L2 - Zonă locuințe (Locuințe colective)
- ZF09 - IP - Zonă instituții publice.
- ZF07 - M1 - Zonă centrală cu mixaj de funcțiuni.
- ZF08 - M2 - Zone mixte de tranziție, cu densitate moderată.
- ZF08 - ZC - Nucleul istoric sau central, cu regim de construcție special.
- ZF14 - SVA - Zonă spații verzi, sport și agrement
- ZF18 - ZTR - Zonă Turistică și de Acordament Montan
- ZF12 - ID - Zonă industrială și activități productive
- ZF13/ZF05 - GC - Zonă gospodărie comunală rețele și construcții tehnico-edilitare

Zonificare funcțională existentă

- ZF01 - Zonă aflată permanent sub ape
- ZF02 - Fond forestier
- ZF03 - Terenuri agricole
- SZF06.1 - Căi de comunicație rutiere
- SZF11.1 - Locuințe individuale
- ZF17 - Zonă terenuri neproductive

Zone de reglementare suplimentară

- ZRS05 - Zonă de protecție monumente istorice (existente) și situri arheologice
- ZRS07 - Zonă centrală
- ZRS09 - Zonă cu risc la inundații cu probabilitatea de depășire de 1%
- ZRS13 - Zonă de siguranță și zonă de protecție a drumului național, 22m
- ZRS16 - Zonă de protecție sanitară
- ZRS24 - Zonă de protecție rețele de apă
- ZRS25 - Zonă de protecție transport și alimentare cu energie electrică
- ZRS27 - Zonă de protecție transport și alimentare cu gaze naturale
- ZRS29 - Zonă cu interdicție temporară de construire

Rețele tehnico edilitare

Rețea distribuție apă

- Rețea majoră de distribuție a apei potabile

Rețea distribuție energie electrică

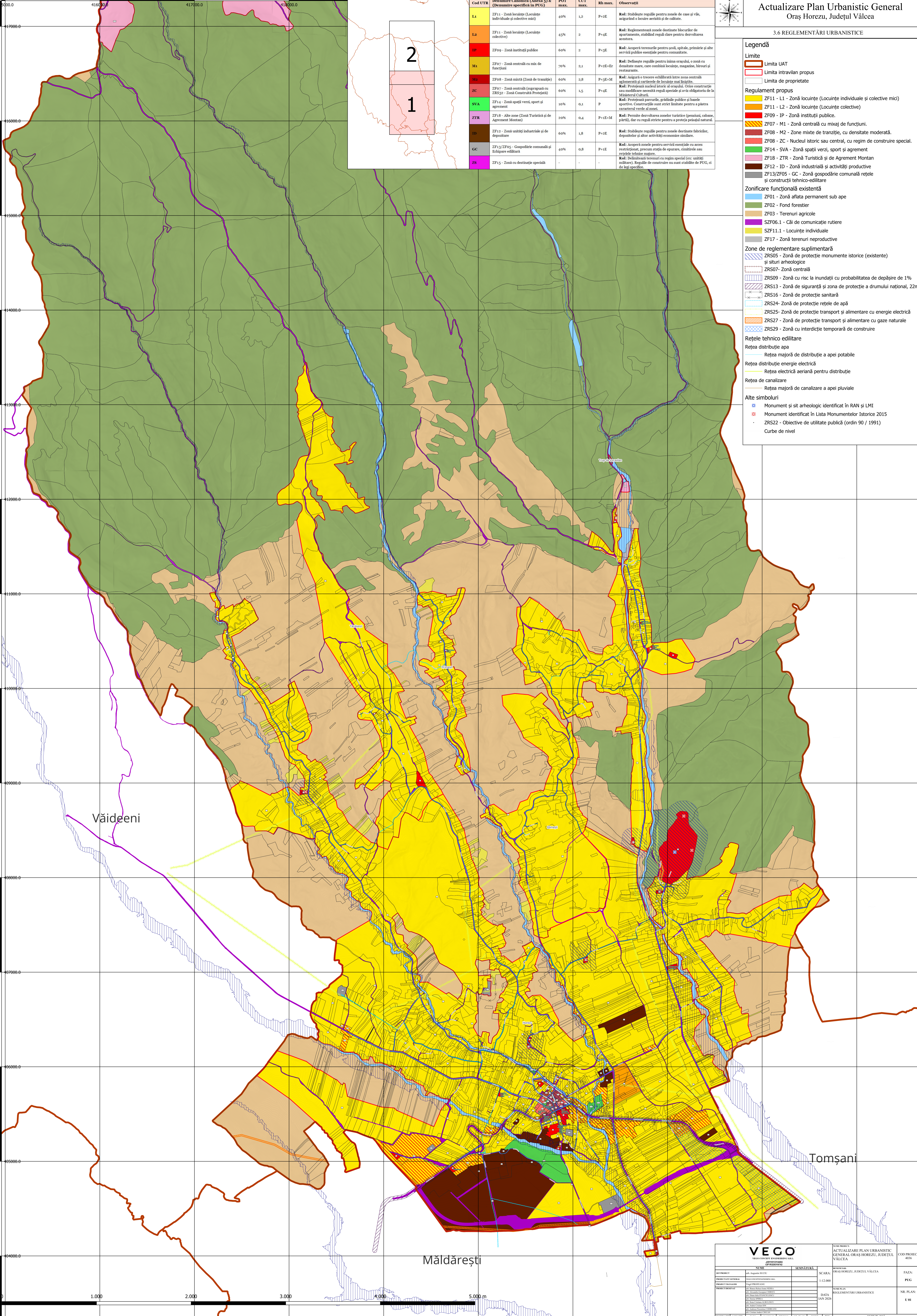
- Rețea electrică aeriană pentru distribuție

Rețea de canalizare

- Rețea majoră de canalizare a apei pluviale

Alte simboluri

- Monument și sit arheologic identificat în RAN și LMI
- Monument identificat în Lista Monumentelor Istorice 2015
- ZRS22 - Obiective de utilitate publică (ordin 90 / 1991)
- Curbe de nivel



VEGO VEGO CONSULT ENGINEERING S.R.L.		SCARA: 1:12.000		SITUAȚIA: HOREZU, JUDEȚUL VÂLCEA		FAZA: PUG	
PROIECTANT: VEGO CONSULT ENGINEERING S.R.L.		DATA: IAN 2025		REGULAMENTAR URBANISTIC		SR. PLAN: U 01	
PROIECTANT: VEGO CONSULT ENGINEERING S.R.L.		DATA: IAN 2025		REGULAMENTAR URBANISTIC		SR. PLAN: U 01	
PROIECTANT: VEGO CONSULT ENGINEERING S.R.L.		DATA: IAN 2025		REGULAMENTAR URBANISTIC		SR. PLAN: U 01	
PROIECTANT: VEGO CONSULT ENGINEERING S.R.L.		DATA: IAN 2025		REGULAMENTAR URBANISTIC		SR. PLAN: U 01	

